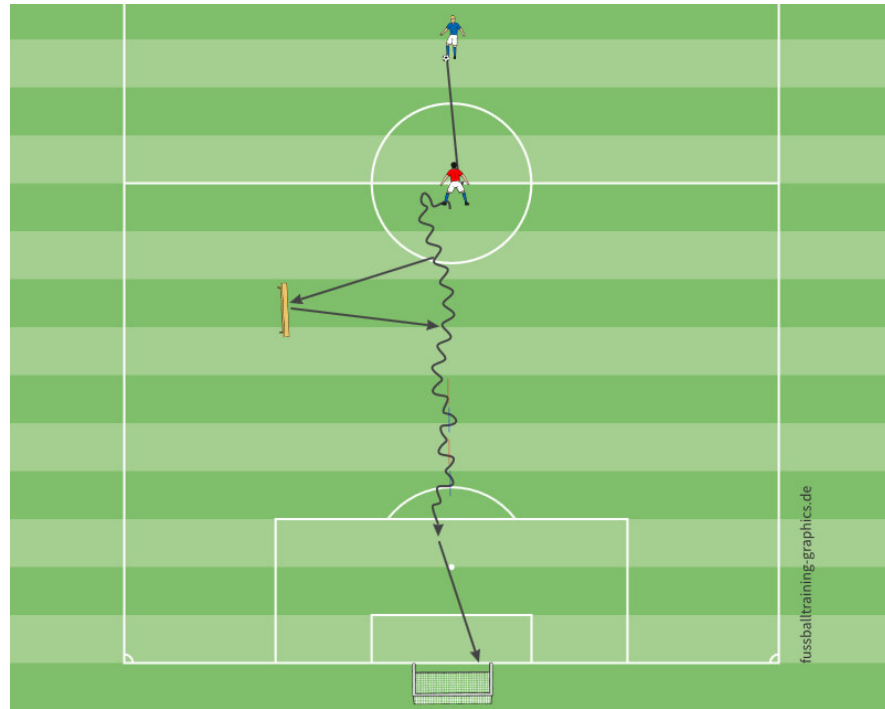


## Fußball Staatsexamen

(vertieft/nicht vertieft)

gültig ab SoSe 19 bis auf Widerruf!

### Komplexübung 1 (vertieft/nicht vertieft)



Der Kandidat/die Kandidatin steht im Mittelkreis und nimmt einen aus 15 m scharf zugespielten Flachpass in der Drehung flüssig mit in den Lauf. Nach wenigen schnellen Ballkontakten wird der Ball mit der Innenseite zielgenau und scharf an eine Prellwand (Biertisch) gepasst und flüssig in den Lauf mitgenommen.

Vor dem 16m-Raum stehen mittig 4 Stangen im Abstand von je 2 m, die schnell und sicher umdribbelt werden müssen (Technik frei wählbar).

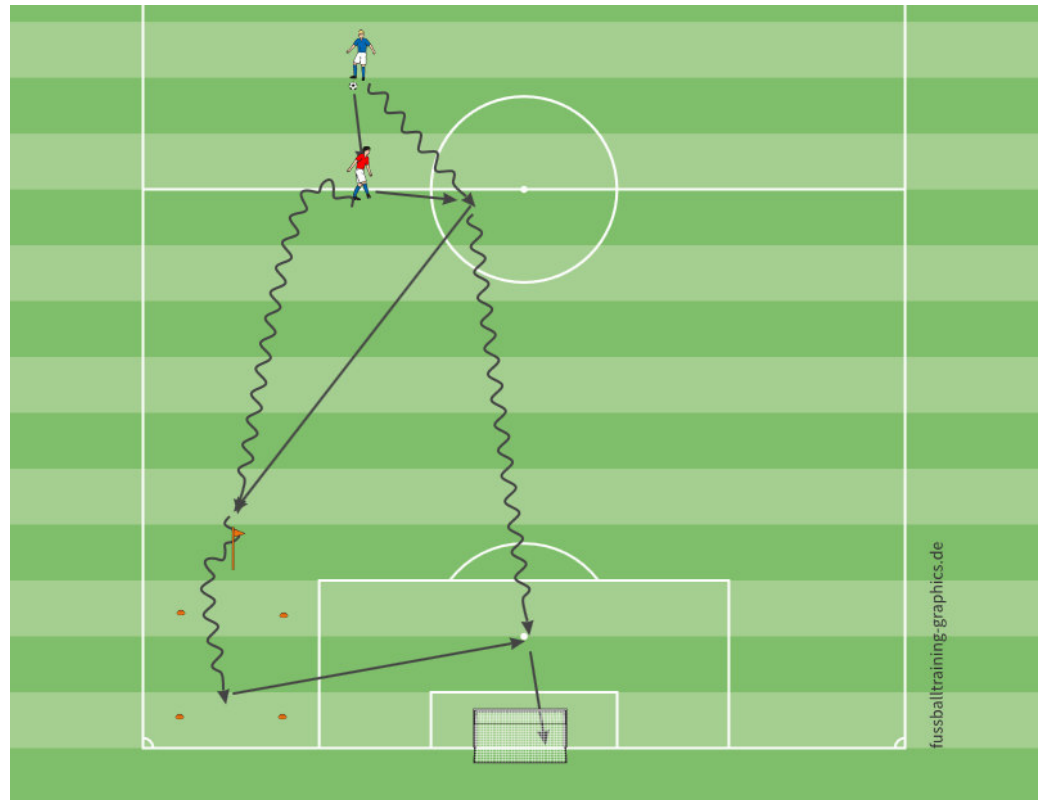
Danach erfolgt ein scharfer Torschuss mit dem Innen- oder Vollspann aus ca. 15 m als hoher Ball in die vorher angesagte linke oder rechte Torhälfte (ohne Torhüter, Ball darf nicht vor der Linie aufspringen).

Bewertung: 2 Versuche, der bessere wird bewertet.

#### Bewertungskriterien:

- sichere, demonstrativ wirksame, technisch saubere und flüssige Bewegungsausführung in zügigem Tempo

## Komplexübung 2 (vertieft)



Kandidat/in 1 steht 5 Meter vor der Mittellinie und spielt einem weiteren Kandidaten 2 den Ball scharf zu. Dieser/Diese spielt den Ball direkt in die Mitte und sprintet entlang der Auslinie Richtung Torlinie. Kandidat/in 1 spielt einen weiten Pass (direkt oder nach einem Kontakt) in den Lauf von Kandidat/in 2 und läuft weiter Richtung Elfmeterpunkt. Kandidat/in 2 nimmt den Ball flüssig mit, macht eine überzeugende Finte an der Stange, dribbelt weiter mit Tempo in das markierte Viereck und flankt präzise per Innenspannstoß auf Kandidat/in 1. Diese/r schließt (direkt oder nach schneller Annahme) auf das Tor (ohne Torhüter) ab (z. B. durch Kopfball oder Hüftdrehstoß).  
Bewertung: 2 Versuche pro Aufgabe, der bessere wird bewertet.

### Bewertungskriterien:

- sichere, demonstrativ wirksame, technisch saubere und flüssige Bewegungsausführung in zügigem Tempo

<b>Spielform (vertieft/nicht vertieft)</b>	<p>6 gegen 6 + je 1 Torhüter im 3-2-1-System, halbes Großspielfeld, ballorientierte Raumdeckung</p> <p>Jeder Spieler/jede Spielerin muss in den beiden Halbzeiten unterschiedliche Spielpositionen einnehmen (vorne/hinten, rechts/Mitte/links). Die Torhüter-Position wird nicht bewertet.</p> <p>Spielzeit 2 x 15 min</p> <p><u>Bewertungskriterien:</u></p> <ul style="list-style-type: none"><li>• regelgerechtes und faires Verhalten (z. B. regelgerechter Einwurf, Einhalten der Abseitsregel, kein Foulspiel)</li><li>• situationsgerechter Einsatz fußballspezifischer technischer Fertigkeiten</li><li>• situationsgerechtes gruppen- und mannschaftstaktisches Verhalten</li><li>• Einsatz konditioneller Fähigkeiten zur Bewältigung der Anforderungen des Spiels</li></ul>
--	---